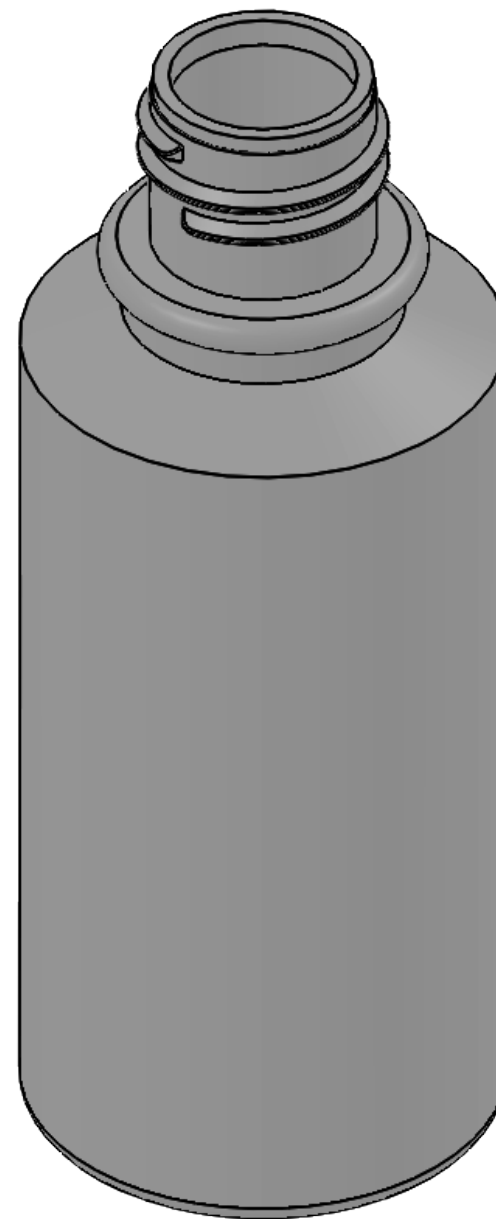



APRBADO

G. López

30/04/2020



 COPIA NO CONTROLADA

CONDICIONES TECNICAS DEL PRODUCTO

DEFECTOS CRITICOS (AQL:0.65%)

- Producto no corresponde al solicitado.
- Desviaciones de dimensiones o peso establecidos que afecta funcionalidad.
- Rebabas corto punzantes, puntos negros, rayas que afectan funcionalidad.
- Boca incompleta u ovalamiento.
- Inestabilidad de la base.
- Texto incorrecto, incompleto o borroso que afecte la información.
- Manchas de tinta o cuerpos extraños que afectan la información.
- Color del producto o la impresión no corresponde al solicitado.
- Carencia de uno o mas colores en la impresión.

DEFECTOS MAYORES (AQL 1%)

- Brillo o tonalidad diferente al patrón
- Suciedad externa removible (grasa - agua - polvo)
- Espesor de paredes no uniforme
- Descase del cierre de las costuras.
- Manchas o mala dispersión del pigmento

DEFECTOS MENORES (AQL:4%)

- Superficie defectuosa (rebabas, ondulaciones, grietas, burbujas, poros y rayas) que afecten apariencia.
- Texto incompleto o borroso que no afecte la informacion.

FUNCIONALIDAD ENSAMBLE

- ENSAMBLE: VALVULA SPRAY 410/20 O VALVULA NASAL 410/20. Torque de Incremento: MANUAL. Torque de Remoción: MANUAL. El ajuste con la VALVULA SPRAY / VALVULA NASAL no debe ser forzado ni debe pasarse o quedar suelta.
- HERMETICIDAD: Prueba en Campana de Vacío a 15 in.Hg durante 3 minutos. Verifica que no exista filtración.

VERSION:	02	FECHA:	15-MAR-19
PLANO N°:	FT-MC-J-015		
NOMBRE DEL PRODUCTO:	J-60		
MATERIAL:	PEAD		
PESO:	10,50 ± 0,50 g	DIBUJO:	NUÑEZ D
CARACT:	Capacidad de Rebose 82.0 ml ±4,0 ml (Agua Purificada)	REVISO:	NUÑEZ A
MEDIDAS EN:	mm	APROBO:	PEÑALOSA R

ESTE PLANO ESTA SUJETO A MODIFICACIONES POR PROCESOS DE NORMALIZACIÓN. LA INFORMACIÓN CONTENIDA EN ESTE PLANO ES PROPIEDAD EXCLUSIVA DE **ABC GOTUPLAS SAS**; LA CUAL NO PUEDE SER DIFUNDIDA SIN LA PREVIA AUTORIZACIÓN DE LA EMPRESA , CUALQUIER MODIFICACIÓN DEBE SER FIRMADA POR DIRECTIVAS DE LA ORGANIZACIÓN.