



LUDOPATÍA

FÓRMULAS ORIENTATIVAS

— FAGRON, CIENCIA —

GLOBAL

EN CADA PRODUCTO



Detrás de cada producto **Fagron** hay años de ciencia viva, creada por **cientos de farmacéuticos** y comprobada por miles de médicos en **más de 35 países**.

LÍDER MUNDIAL EN MEDICINA PERSONALIZADA

Para nosotros **cada paciente es único**, por eso la medicina personalizada es un medicamento preparado únicamente para el paciente de acuerdo a su patología y requerimientos fisiológicos.

¿QUÉ ES UNA PREPARACIÓN MAGISTRAL?

Las fórmulas magistrales **son preparados farmacéuticos elaborados por un laboratorio autorizado, para un paciente individualizado**, con el fin de cumplir con el requerimiento de una prescripción médica.

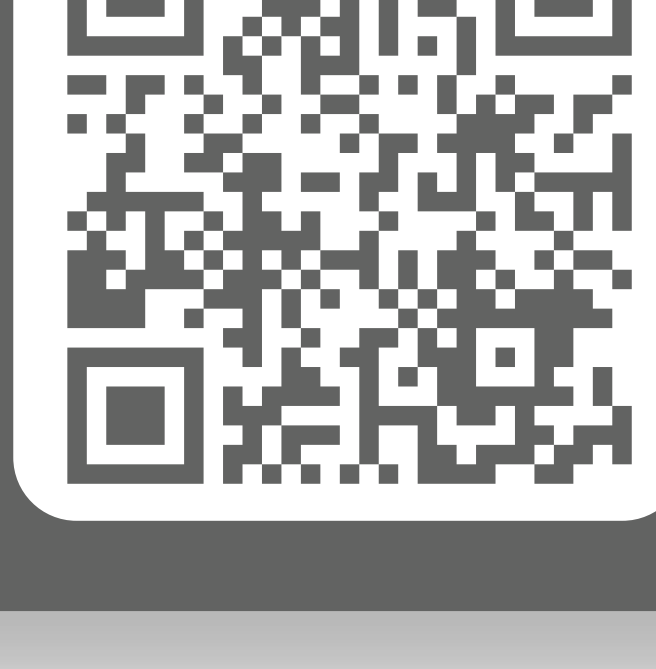


BENEFICIOS DE LA FORMULACIÓN MAGISTRAL



CONOCE CÓMO **PRESCRIBIR A TRAVÉS DE MIPRES** LEYENDO EL CÓDIGO QR O HACIENDO CLICK EN EL SIGUIENTE ENLACE

CÓMO PRESCRIBIR A TRAVÉS DE MIPRES



CERTIFICACIONES



INTRODUCCIÓN

En el campo de la psiquiatría, donde cada paciente presenta características y necesidades únicas, la medicina personalizada cobra especial relevancia.

Fagron, como líder en este ámbito, se compromete a ofrecer soluciones innovadoras que permitan adaptar los tratamientos a las particularidades individuales de cada persona.

Con este compendio de fórmulas orientativas de preparaciones magistrales para psiquiatría, Fagron busca proporcionar a los profesionales sanitarios una herramienta valiosa para abordar los retos terapéuticos más complejos en este campo.

CARACTERÍSTICAS CLAVE:

- Recoge fórmulas magistrales específicas para diversas patologías psiquiátricas.
- Presenta alternativas personalizadas para pacientes con necesidades particulares.
- Combina la experiencia de Fagron con los últimos avances en psicofarmacología.
- Facilita la colaboración entre médicos, farmacéuticos y pacientes para lograr tratamientos óptimos.

CONTENIDO

6. ADICCIONES
7. BRAIN FACTOR-7®
11. PINETONINA™
14. MELATOEXTEND™
16. MAXSOLVE™
18. CUREIT®
20. RESVITECH™
22. TRASTORNOS DEL SUEÑO
24. TRASTORNO DEL ESTADO DE ÁNIMO
26. DETERIORO COGNITIVO / ALZHEIMER
28. CÓMO HACER UNA PRESCRIPCIÓN MAGISTRAL

AVISO DEL USO DE LA INFORMACIÓN

La información aquí contenida es exclusiva para profesionales de la salud, los usos y aplicaciones de las fórmulas sugeridas deben ser bajo su supervisión.



6

ADICCIONES

NALTREXONA Antagonista Receptores MU- Alcoholismo asociado a Tabaquismo

Principio activo	Concentración
Naltrexona 25 - 50 mg	25 - 50 mg
Excipientes Dilucap PSD c.s.p	30 cápsulas
Posología: tomar 25 - 25 mg cada 24 horas de acuerdo a criterio médico.	

Principio activo	Concentración
Naltrexona	50 mg
Bupropión	150 mg
Excipientes c.s.p	30 cápsulas
Posología: administrar 1 cápsula diariamente.	



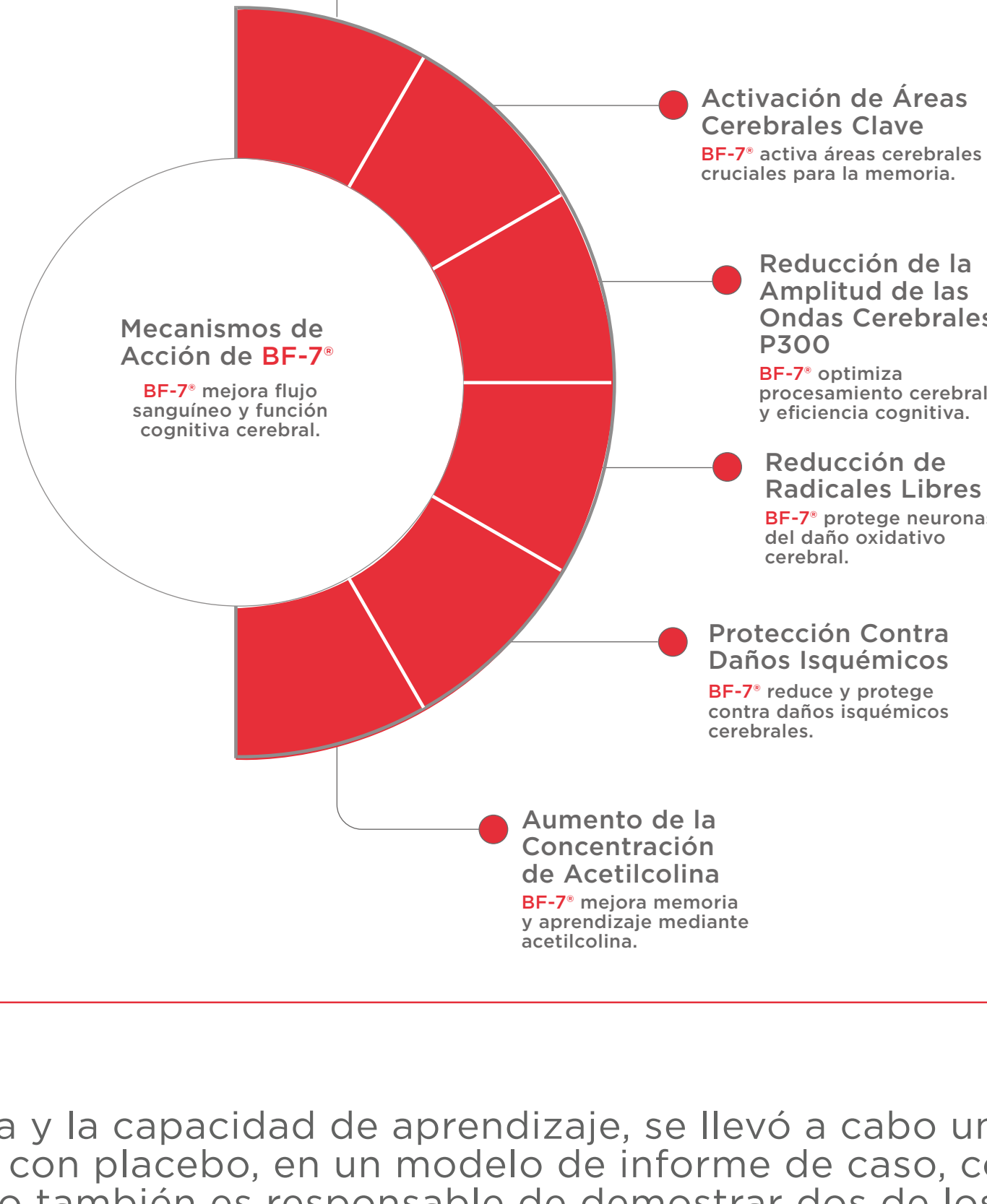
7

BRAIN FACTOR-7®

BF-7® es un producto innovador para la mejora de la cognición en niños, adolescentes, adultos y personas mayores. Se trata de un péptido derivado de la seda, con una estandarización superior al 80% en fibroína. Los resultados clínicos se observan a partir de las tres semanas de uso. Mejorar la memoria, la capacidad de aprendizaje, y es esencial para la prevención de la demencia en personas de mediana edad y adultos mayores.

MECANISMOS DE ACCIÓN

Las funciones cognitivas avanzadas de los seres humanos, como la memoria, la capacidad numérica, el lenguaje, la atención y la percepción visual, son reguladas por una red neuronal de gran escala compuesta por la corteza cerebral y las neuronas subcorticales. Cada parte del cerebro tiene una función única y, para desempeñar una función determinada, cuando se incrementa la actividad neuronal de una zona específica, también aumentan el metabolismo local y el flujo sanguíneo cerebral



Para evaluar **BF-7®** en la mejora de la memoria y la capacidad de aprendizaje, se llevó a cabo un estudio aleatorizado, doble ciego y controlado con placebo, en un modelo de informe de caso, con la participación de adultos sanos. Este estudio también es responsable de demostrar dos de los principales mecanismos de acción de **BF-7®**

BRAIN FACTOR-7® EN NIÑOS

Brain Factor-7® está indicado para niños a partir de los 7 años. Es una alternativa natural y efectiva que mejora el proceso de aprendizaje y memorización, ya que proporciona resultados muy positivos en la memoria a corto y largo plazo, además de aumentar el coeficiente de memoria. Asimismo, los niños que usan **BF-7®** se vuelven más rápidos y cometen menos errores durante la realización de actividades.

Duración: 4 semanas;
Se realizó el test "Rey-Kim Memory Test for Children" para evaluar la memoria a corto y largo plazo.

Duración: 16 semanas;
Se llevó a cabo el Color Trails Making Test para evaluar la eficacia de BF-7® en la función cognitiva y la atención.

Se realizaron dos estudios clínicos doble ciego, aleatorizados y controlados con placebo para evaluar la efectividad de BF-7® en niños.

Mejora del 40,7% en la memoria a corto plazo (MCP)

Mejora del 28,6% en la memoria a largo plazo (MLP)

Aumento del 35,1% en el coeficiente de memoria en solo 4 semanas

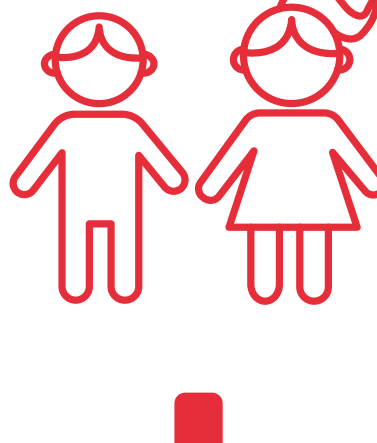
Para la obtención del coeficiente de memoria se evalúan diversos parámetros, tales como: retención de información, eficiencia en la recuperación y el índice de diferencia entre copia y recuerdo.

Kim et al., 2010.

Duración: 16 semanas;
Se realizó el Test de Creación de Rastros de Color para evaluar la efectividad de **BF-7®** sobre la función cognitiva y la atención

23% más rápido y 2 veces más preciso

Estos resultados demuestran que el uso de **BF-7®** es efectivo para mejorar las funciones cerebrales como la atención y la flexibilidad cognitiva en niños en edad escolar, siendo una excelente alternativa para optimizar el proceso de aprendizaje y memorización.



TDAH y trastornos del aprendizaje:

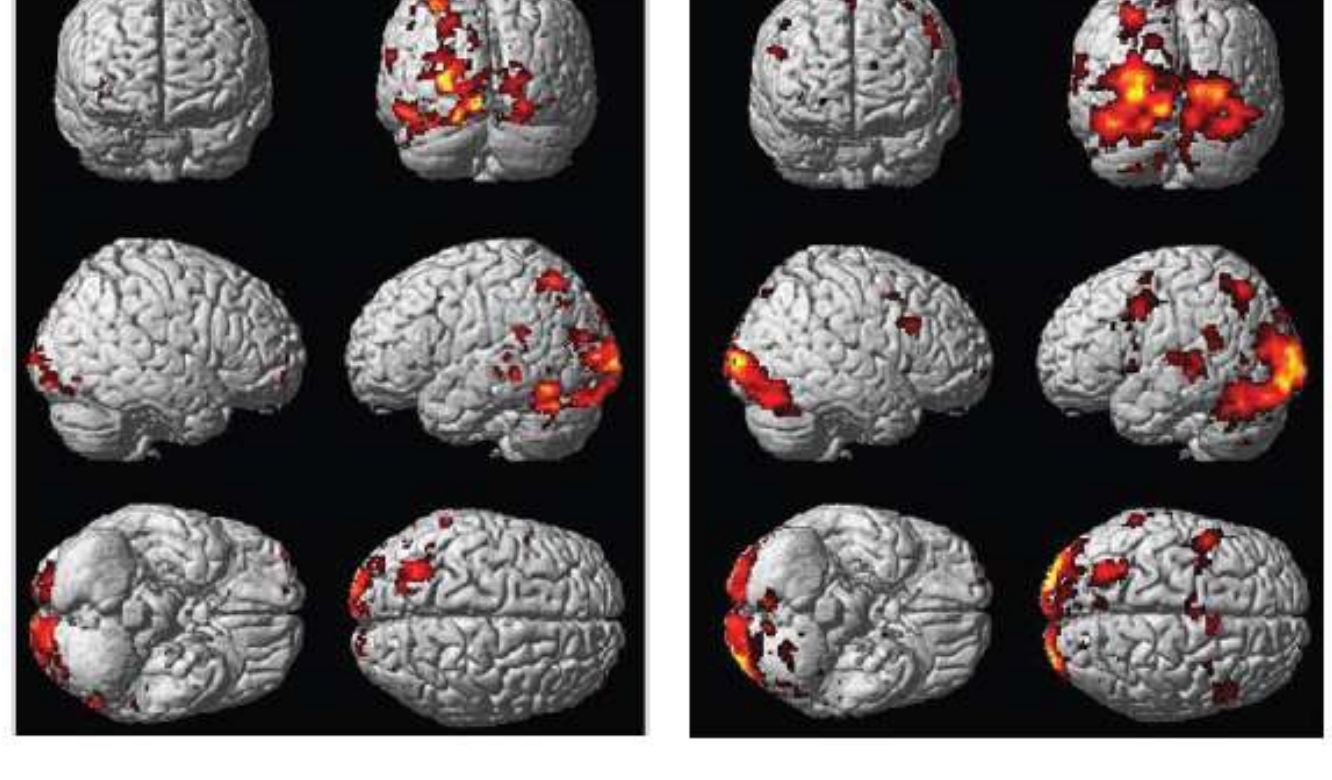
El Trastorno por Déficit de Atención e Hiperactividad (TDAH) es un trastorno neurológico, de causas genéticas, que aparece en la infancia y suele acompañar al individuo a lo largo de su vida. Se caracteriza por síntomas de falta de atención, inquietud e impulsividad. **BF-7®** puede ser eficaz para estos pacientes, ya que contribuye de forma muy eficaz a aumentar la concentración. Además, los niños y adultos diagnosticados con TDAH también pueden tener TRASTORNOS DEL APRENDIZAJE (por ejemplo, dislexia, discalculia y disgrafía), lo que hace que **BF-7®** esté aún más indicado.

BRAIN FACTOR-7® EN ADULTOS Y ADULTOS MAYORES

RESULTADOS

Imagen por resonancia magnética funcional (fMRI): activación del córtex occipital bilateral y del córtex magneto-occipital izquierdo durante la realización de una actividad relacionada con el registro y la recuperación de palabras en el grupo que recibió **BF-7®**

A. Registro de Palabras



B. Registro de Palabras

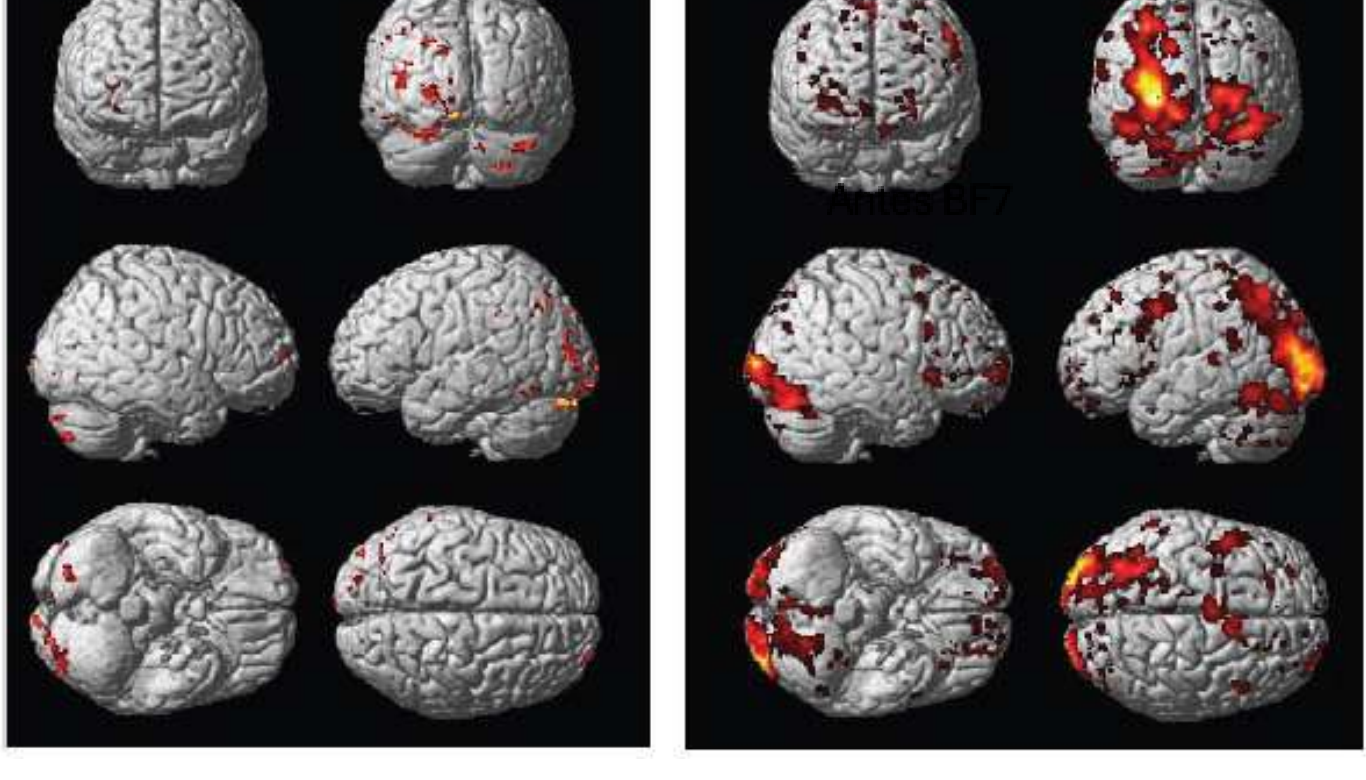


Fig. 1: Imágenes de renderización tridimensional de las correlaciones entre el desempeño en (a) el registro y (b) la tarea de recuperación de memoria verbal.

Tomografía computarizada por emisión de fotón único (SPECT): como se muestra en la Fig. 2, se observó una mejora del flujo sanguíneo en el córtex cerebral —responsable de funciones cerebrales de alto nivel, como la memoria y el aprendizaje— a los 1 y 2 meses después del consumo, en comparación con el estado previo al mismo. El lóbulo frontal, encargado del juicio, la personalidad y la memoria de trabajo; el lóbulo temporal, responsable de la función del lenguaje y la memoria; y el lóbulo posterior, encargado del procesamiento de la información visual y la memoria, mostraron una mejora en el flujo sanguíneo.

La Fig. 3 muestra el grado de mejora del flujo sanguíneo cerebral antes y después de la ingesta de **BF-7®**. Como lo indican las flechas, el efecto de mejora del flujo sanguíneo cerebral se optimiza claramente tras 2 meses de ingesta en los lóbulos posterior y temporal.

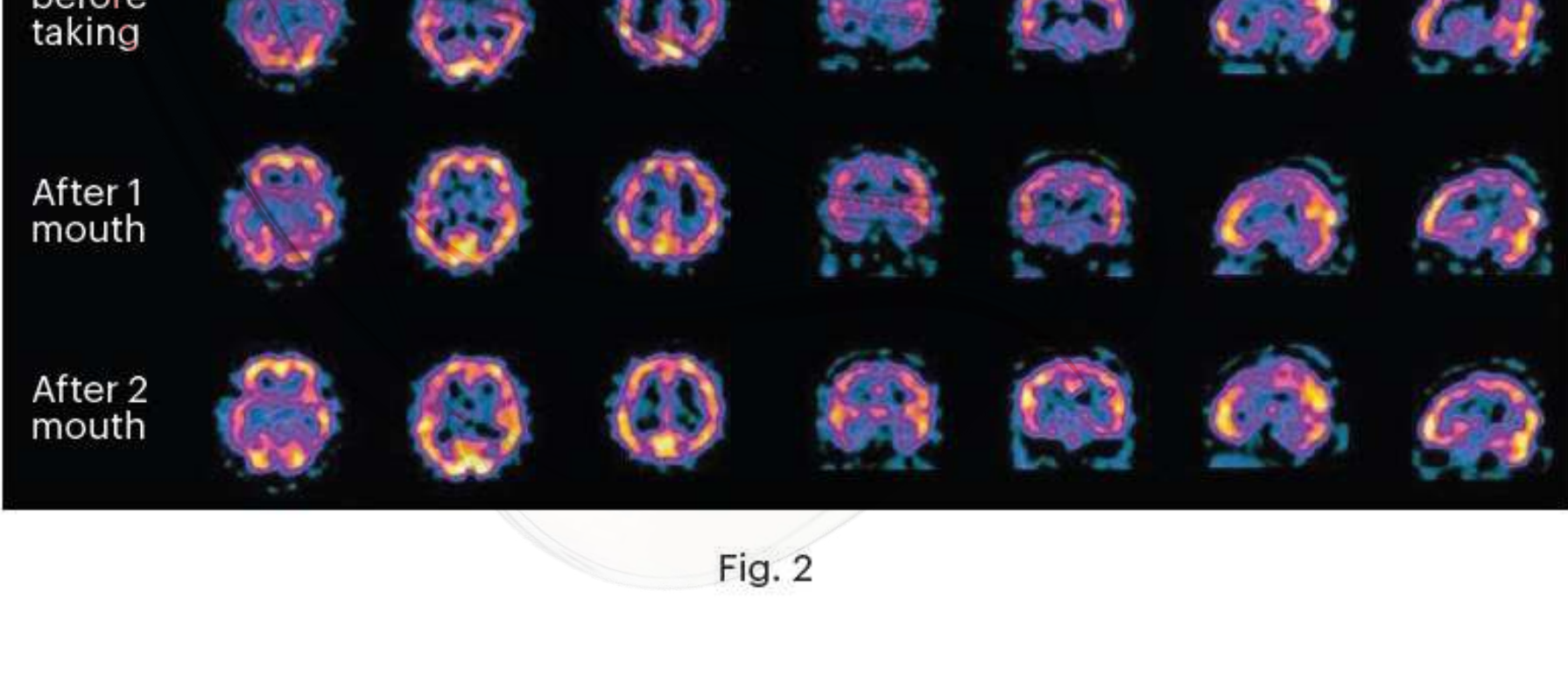


Fig. 2

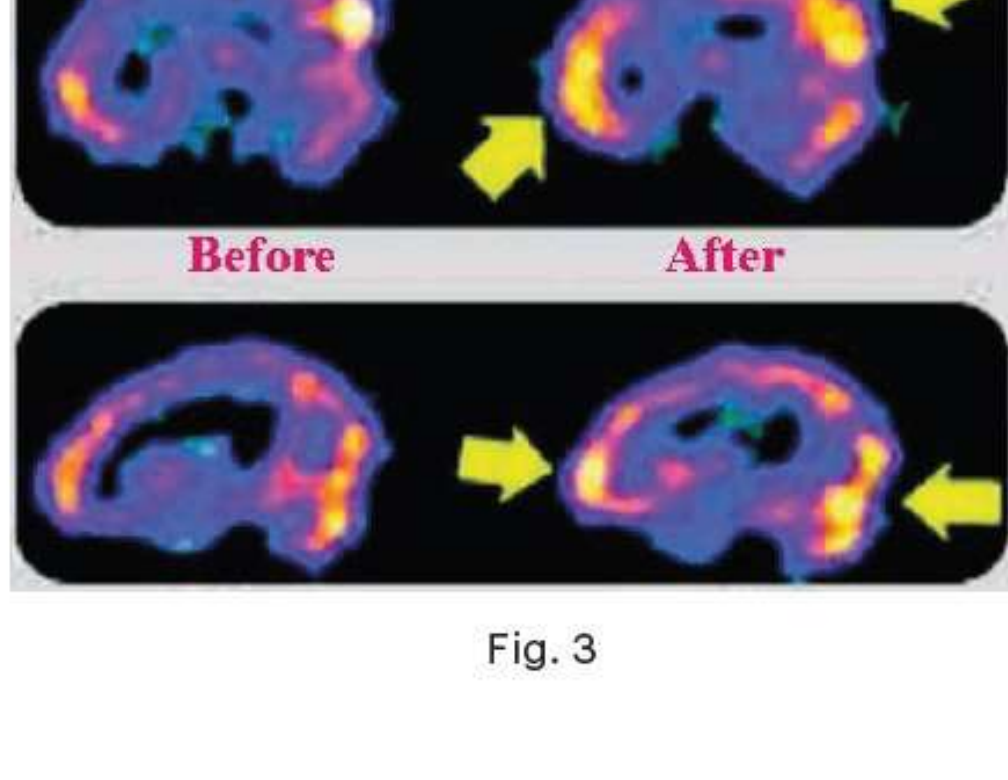
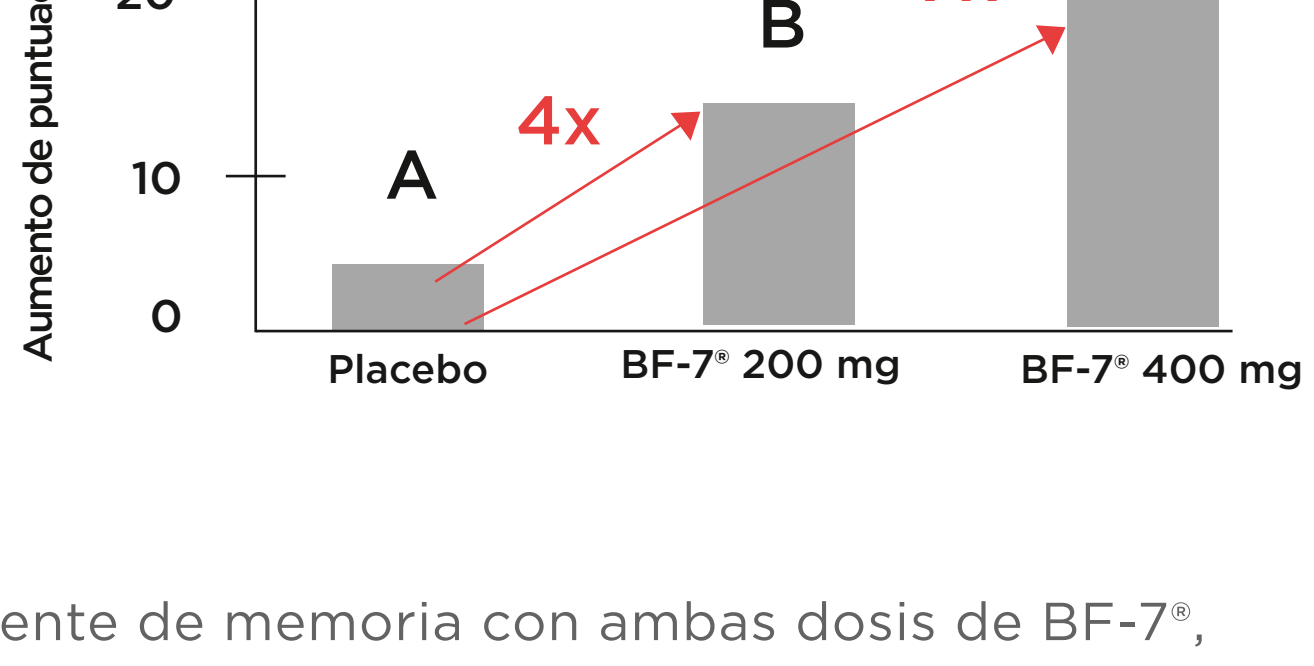


Fig. 3

BF-7® es eficaz en el mantenimiento de la salud cognitiva al reducir los daños causados por los radicales libres y aumentar el flujo sanguíneo en el cerebro. Además, es efectivo para mantener los niveles de acetilcolina, un neurotransmisor esencial para los procesos de aprendizaje y memoria. En casos de demencias como el Alzheimer, este neurotransmisor se encuentra disminuido. Dado que **BF-7®** es capaz de aumentarlo, se presenta como una excelente opción tanto preventiva como coadyuvante en el tratamiento.

- Estudio clínico aleatorizado, doble ciego y controlado con placebo;
- Duración: 3 semanas; 99 adultos sanos con edades entre 19 y 64 años;
- Tres grupos: BF-7® 200 mg al día / BF-7® 400 mg al día y placebo;
- La evaluación de los pacientes se realizó mediante el coeficiente de memoria;
- También se llevó a cabo una evaluación cuantitativa de los niveles de acetilcolina tras el uso de BF-7®



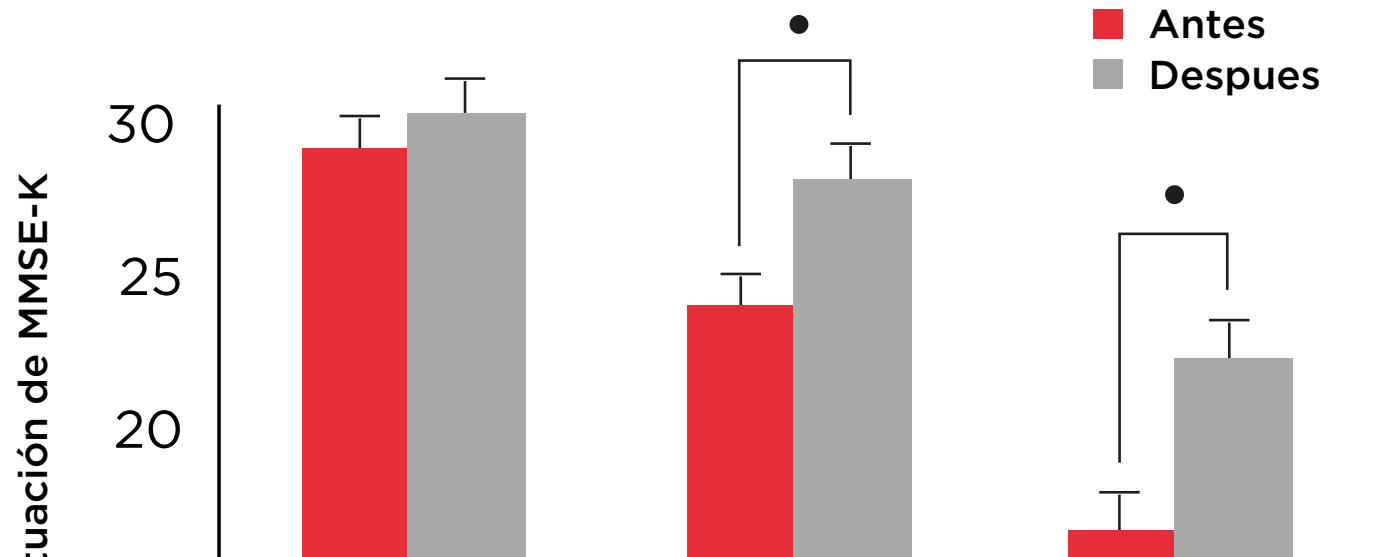
Se observa una mejora significativa en el coeficiente de memoria con ambas dosis de BF-7®, lo que demuestra la efectividad del producto.

Aumento del 80 % en los niveles de acetilcolina en el cerebro.

A través de este mecanismo, **BF-7®** es capaz de proteger las neuronas colinérgicas y/o mantener concentraciones adecuadas de acetilcolina, mejorando la función cerebral. Es importante destacar la relevancia de este neurotransmisor en la función cognitiva general de los seres humanos y en la etiología de enfermedades como el Alzheimer.

Los examinados se dividieron en tres grupos según la primera. El gráfico adjunto representa los resultados obtenidos, donde la mejor respuesta se observó en el grupo con demencia severa, con una mejora del 35%. En el grupo de pacientes con demencia leve, la mejora promedio fue del 17,3%.

indica diferencia estadísticamente significativa (p < 0,05).



Posología: 100 - 400 mg/ día



Pinetonia™

By Fagron

REDUCE EL ESTRÉS, LA ANSIEDAD Y MEJORA LA CALIDAD DEL SUEÑO DE MANERA NATURAL.

La ansiedad afecta al 18% de la población con síntomas físicos y psicológicos como tensión, transpiración, palpitaciones, dolor de pecho o dificultad para respirar. Diversos estudios muestran una clara relación entre el estrés y las enfermedades infecciosas, autoinmunes, dermatológicas, neoplásicas y cardiovasculares.

El tratamiento farmacológico convencional de la ansiedad con barbitúricos, benzodiazepinas o buspirona produce efectos secundarios, dependencia física y psicológica.

Pinetonia™ es una mezcla (al 2,5%) de 3 aceites esenciales (Lavandula angustifolia, Lavandula dentata y Foeniculum vulgare) administrados por vía nasal indicados para disminuir los síntomas de estrés, ansiedad e insomnio.

MECANISMOS DE ACCIÓN

Lavandula angustifolia y Lavandula dentata (linalol) ^{7,8,9,10}



- ↓ Contracción muscular → ⊖ Acetilcolinest
- ↓ Ansiedad → ↑ Receptores D3
- ⊖ → SNC → ⊕ GABA
- ⊕ Glutamato
- Antidepresivo → ⊖ MAO
- Protección frente a neurotóxicos

Foeniculum vulgare (linalol, poneno, eugenol) ¹¹



- Efecto fitoestrogénico → ↓ ansiedad.



VENTAJAS DE PINETONINA

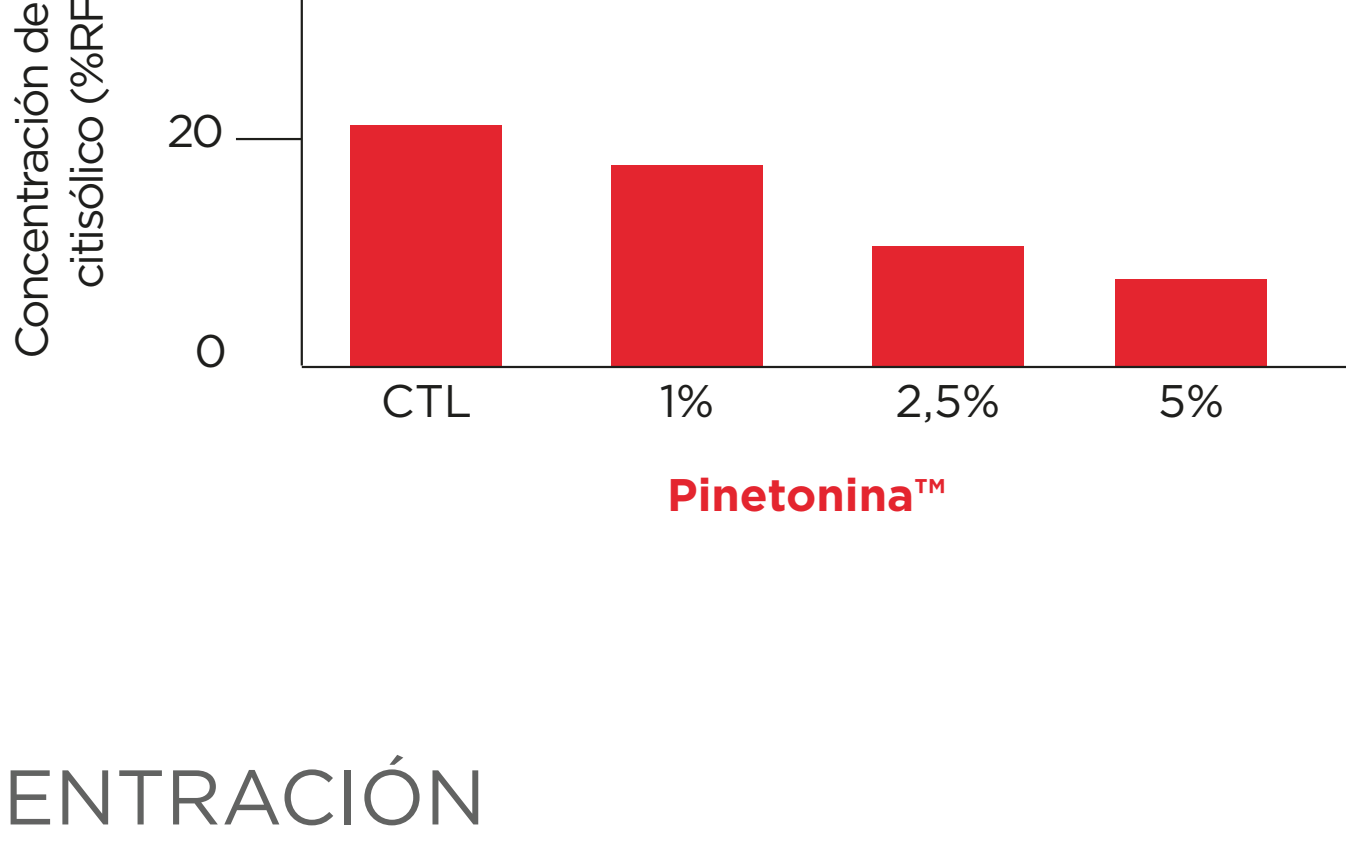
- Rápido inicio de la acción terapéutica que se puede conseguir en 30 minutos.
- Evita el efecto de primer paso hepático.
- Ajuste de dosis precisa usando sprays nasales.
- Facilita el cumplimiento terapéutico y no produce efectos secundarios.

ESTUDIOS DE EFICACIA

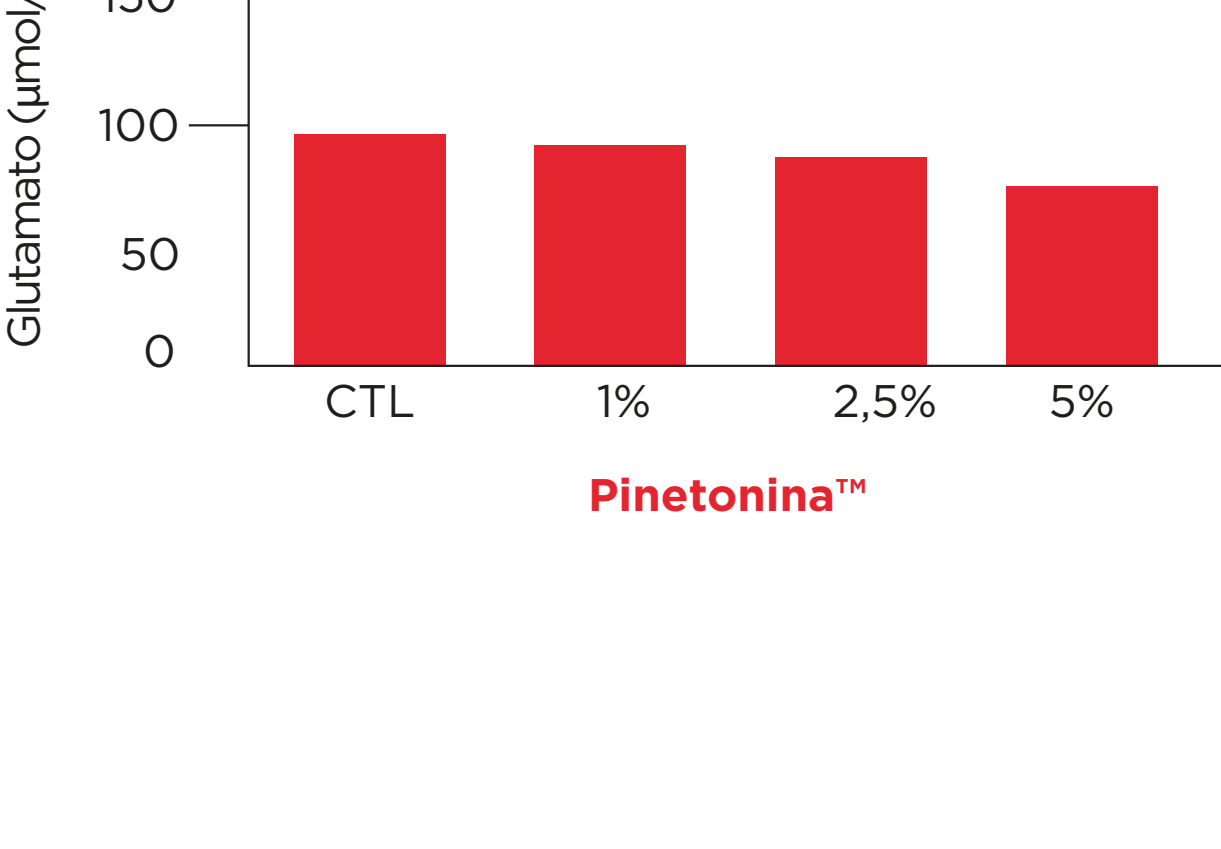
CONCENTRACIÓN DE CALCIO Y GLUTAMATO

La concentración de Calcio intracelular regula la liberación de glutamato a través de un mecanismo de exocitosis.

Pinetonia™ disminuye los niveles de Calcio



Pinetonia™ disminuye los niveles de glutamato



CONCENTRACIÓN DE CORTISOL (HORMONA VINCULADA A LA ANSIEDAD)

Pinetonia™ disminuye los niveles en saliva de cortisol, frente a solución salina y control. La disminución de los niveles de cortisol está relacionada con un aumento de la melatonina. La melatonina se asocia con la regulación del sueño y la mejora del sistema inmunológico.

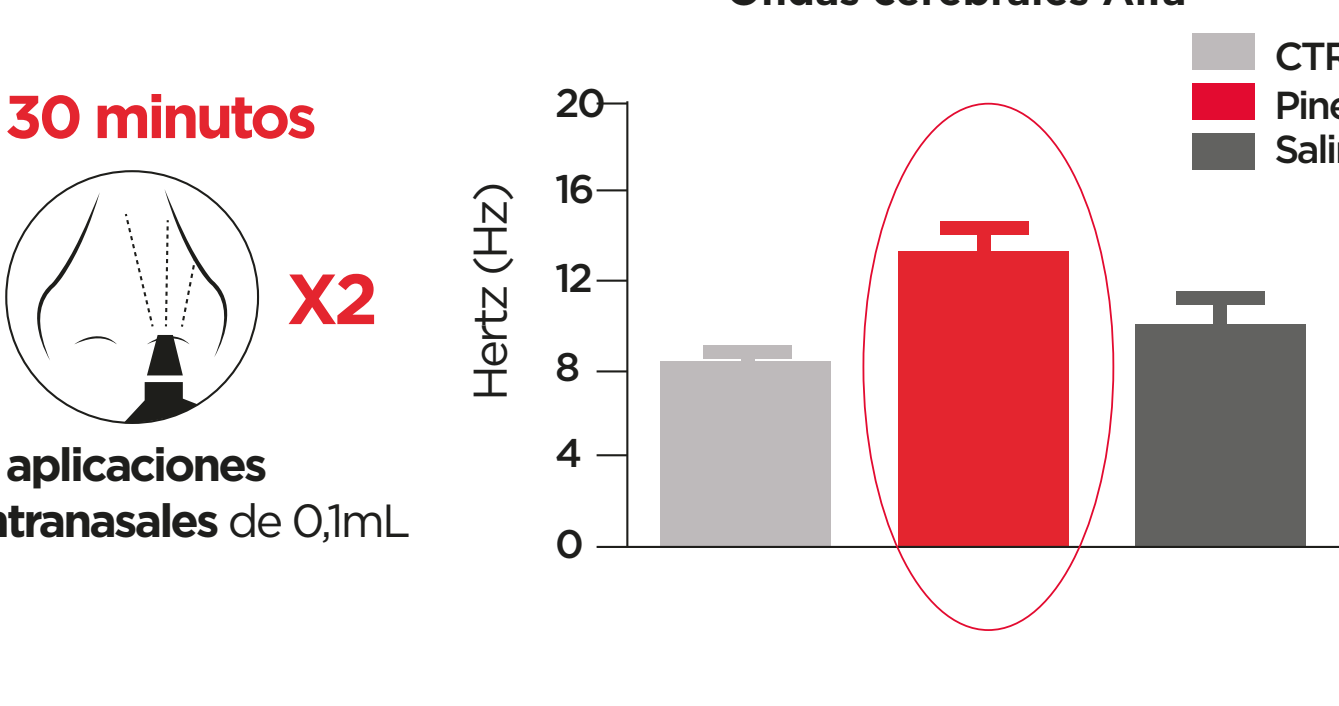


CONCENTRACIÓN DE ENCEFALOGRAMA¹²

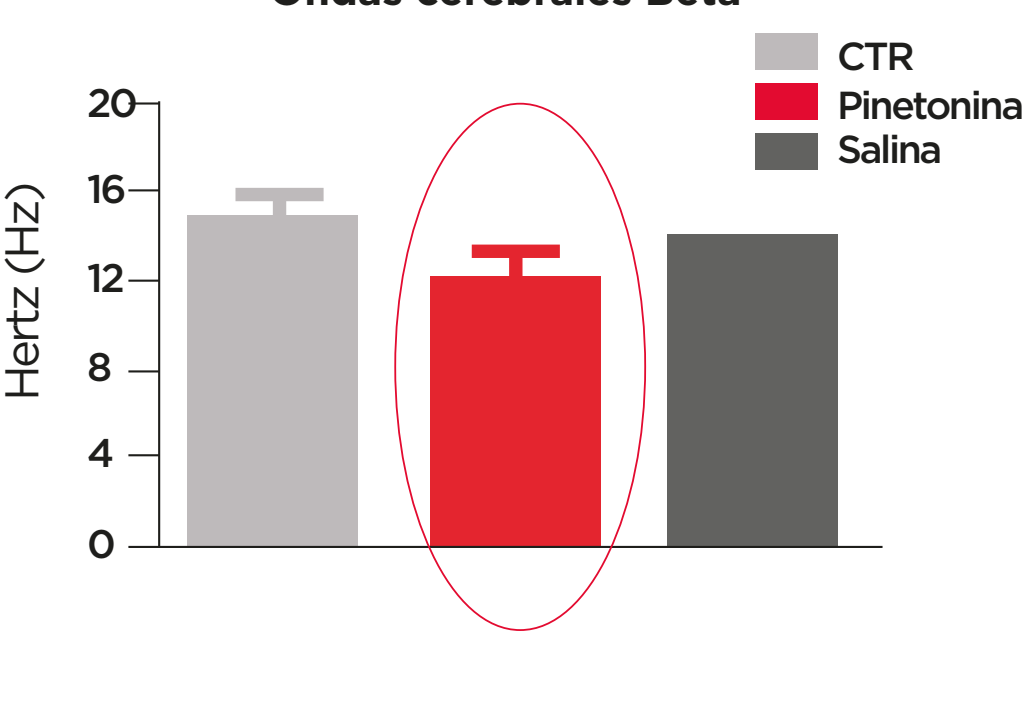
Ondas cerebrales alfa: El incremento de las ondas alfa disminuye el nivel de ansiedad. Están relacionadas con la relajación, la visualización y la creatividad.

Ondas cerebrales beta: Su ritmo está aumentado en situaciones de estrés. Están relacionadas con la alerta.

Pinetonia™ aumenta las ondas Alfa



Pinetonia™ disminuye las ondas Beta



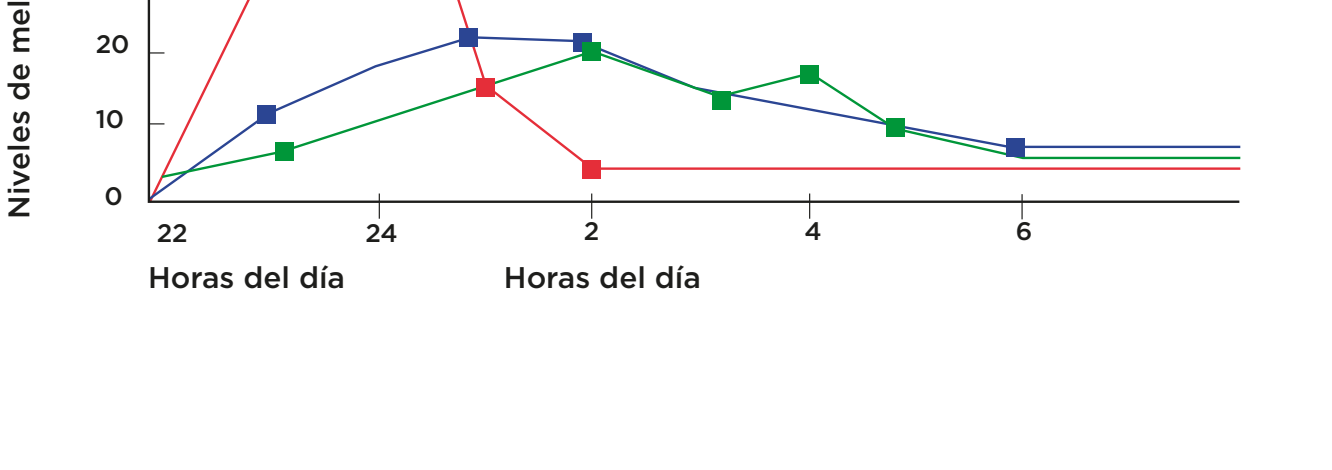
MelatoExtend

Melatonina Extendida

Melatonina™

By Fagron

La **melatonina** es una hormona que el cuerpo produce naturalmente en la glándula pineal. Su patrón es similar al de otras hormonas importantes para los procesos de envejecimiento, como la **DHEA** (dehidroepiandrosterona) y la **HGH** (Hormona de Crecimiento Humano).



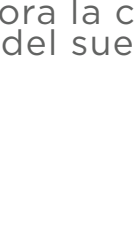
La producción de melatonina disminuye con el envejecimiento, lo que pueda hacer que los trastornos de sueño sean más frecuentes en adultos o personas mayores.

La melatonina influye en los ciclos de sueño y vigilia, y sus niveles naturales en la sangre son más altos durante la noche. Los suplementos de melatonina pueden ayudar a tratar trastornos del sueño, como la fase de sueño retrasada, y aliviar el insomnio y el desfase horario. Se considera seguro usar melatonina a corto plazo, y a diferencia de muchos medicamentos para dormir, no suele provocar dependencia.

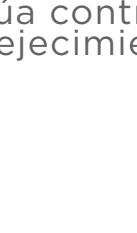
Fagron ofrece melatonina en varias presentaciones, para ser prescritas de acuerdo con la condición del paciente:

- Melatonina Regular: Para pacientes cuyo patrón de sueño, no requiera un refuerzo de la dosis, o cuando se requiere consumir simplemente como antioxidante o cuando se requiere su prescripción para otro tipo de aplicaciones. Disponible en cápsulas y gotas.
- Melatonina sublingual: Para pacientes que requieran una acción más rápida.
- Melatonina Extend: Melatonina de liberación retardada, para conseguir un sueño más prolongado y profundo.

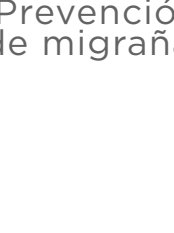
BENEFICIOS:



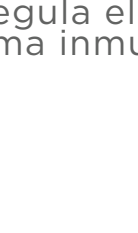
Mejora la calidad del sueño



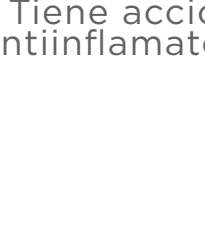
Actúa contra el envejecimiento



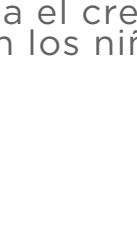
Prevención de migrañas



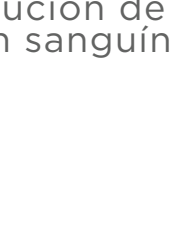
Regula el sistema inmune



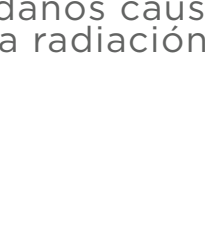
Tiene acción antiinflamatoria



Potencia el crecimiento en los niños



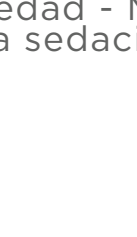
Contribuye a la disminución de la presión sanguínea



Previene y repara los daños causados por la radiación solar



Beneficios para la prevención y tratamiento del cáncer



Reducción de la ansiedad - Mejora la sedación



Protege la piel del efecto del estrés oxidativo

SIGNOS Y SÍNTOMAS DE DEFICIENCIA

- Apariencia de edad avanzada.
- Dificultad para dormir.
- Mente hiperactiva al intentar dormir.
- Despertar repentino por la noche.
- Sensación de cansancio por la mañana.
- Duerme y se despierta tarde.
- "Pies calientes" por la noche.
- Dificultad para reanudar el sueño al despertarse por la noche.
- Depresión / ansiedad / pérdida de memoria.

SUPLEMENTACIÓN CON REGULACIÓN DE LA CALIDAD DEL SUEÑO

Principio activo	Concentración
Cobre	450 mcg
Cromo	100 mcg
Cloruro de magnesio	200 mg
Gluconato de zinc	140 mg
Melatonina	5 mg
Vitamina B9 (Ácido Fólico)	4 mg
Vitamina B6 (Piridoxina)	1 mg
Vitamina B12 (Cobalamina)	1,5 mcg
Vitamina D	1000 U
Dilucap higo c.s.p	60 cápsulas

Posología: tomar 2 cápsulas diariamente, en las noches, después de la cena. Indicado para paciente con dieta hipocalórica, para controlarel aumento de homocisteína.

Indicación:

Disponible en cápsulas 1 - 10 mg
Suspensión 10 mg/mL (20 gotas)
Administrar 1 - 1,5 horas antes de la hora de dormir.

Para administración sublingual: 1 puff equivale a 2,5 mg, 4(4 puff=1 mL)
Administrar 15 - 30 minutos antes de la hora de dormir.

Dosis:

0,5 - 10mg/día.

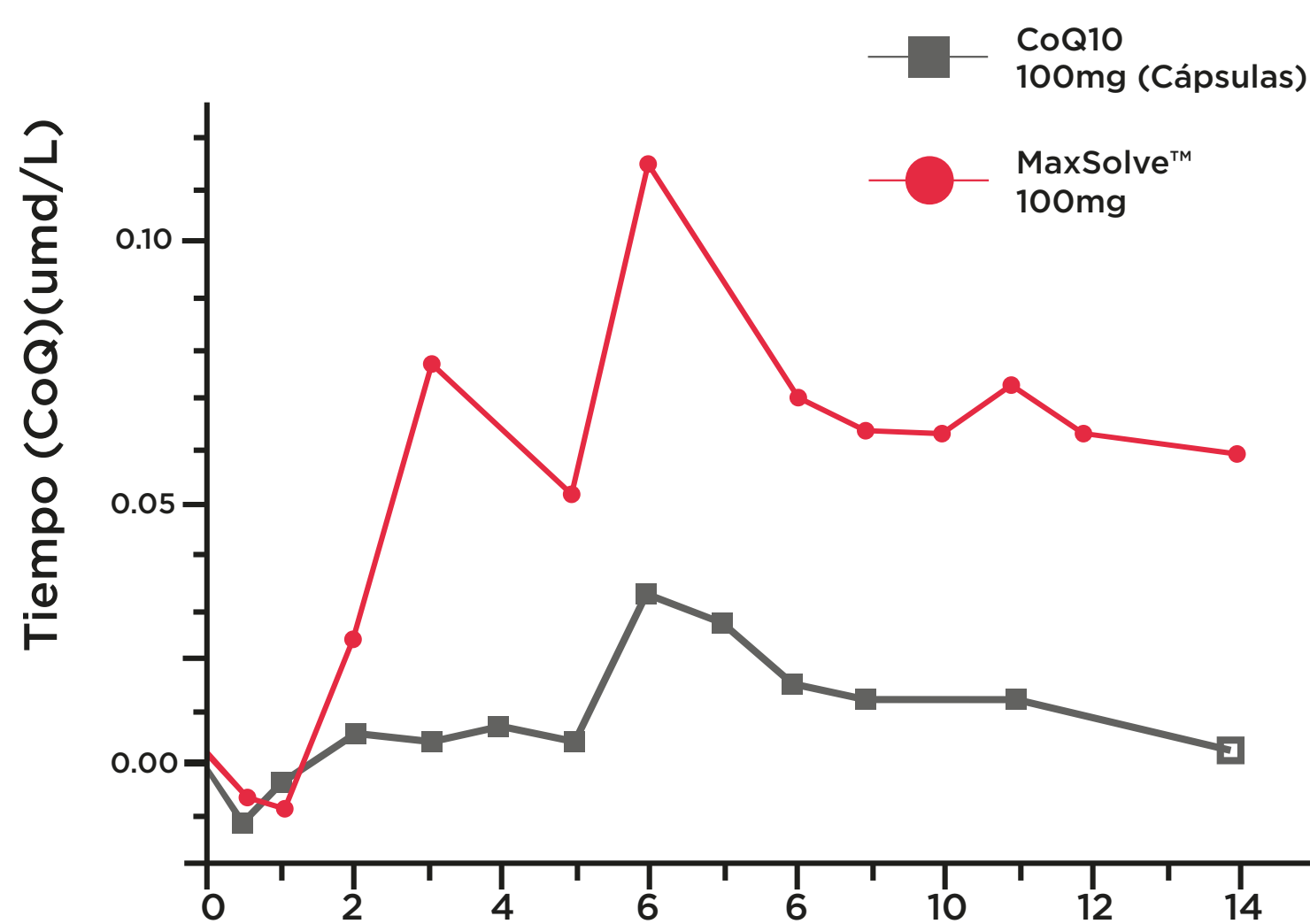


MaxSolve™

La CoQ10 inteligente

Se obtiene un perfil superior del MaxSolve™, vs CoQ10 cápsulas, debido a que Maxsolve™:

- Presenta tres picos plasmáticos (3, 6 y 11 horas), vs pico único de CoQ10 en cápsulas (6h).
- Liberación plasmática sostenida a lo largo del tiempo.
- Concentración plasmática 4 veces mayor después de 6 y 14 horas después de ingestión.
- Mayor biodisponibilidad. Más eficacia



Principio activo	Concentración
Coenzima Q10 Nanoemulsionada (MaxSolve™)	50 mg - 200 mg
Posología: cada 1mL de MaxSolve™ equivale a 20 gotas o 4 puff, contiene 200 mg de Coenzima Q10 (Ubiquinona). Cada 1 gota de MaxSolve™ contiene 10 mg de Coenzima Q10 (Ubiquinona). Cada 1 puff de MaxSolve™ en airless system ovalado contiene 50mg de Coenzima Q10 (Ubiquinona).	

INDICACIONES EN PSIQUIATRÍA

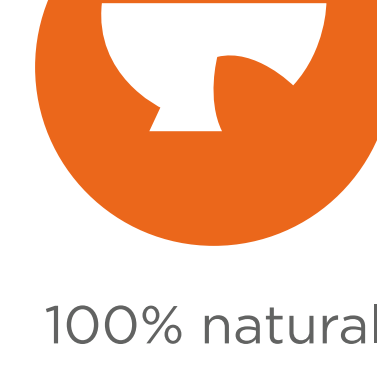
- **Depresión y equilibrio emocional:** pacientes con depresión presentan niveles reducidos de CoQ10 y ATP en células sanguíneas periféricas . Su suplementación, combinada con terapia psiquiátrica estándar, reduce síntomas depresivos en trastorno bipolar y revierte comportamientos depresivos en modelos animales.
- **Función mitocondrial y energía celular:** la disfunción mitocondrial participa en la fisiopatología de la depresión. CoQ10 es esencial para la producción de ATP y puede contrarrestar los efectos adversos de antidepresivos como la amitriptilina.
- **Mejora cognitiva y aprendizaje:** CoQ10 (50mg/kg) mejora el aprendizaje espacial y la memoria en el laberinto acuático Morris . Favorece la memoria de reconocimiento y el aprendizaje de evitación pasiva . Protección sináptica Restaura la potenciación a largo plazo (LTP) en la vía hipocampal. Previene la pérdida neuronal en el hipocampo.
- **Efectos antioxidantes:** disminuye el malondialdehído (MDA) y el estado oxidante total . Aumenta la capacidad antioxidante total, los grupos tiol y la actividad de enzimas como catalasa y glutatión peroxidasa.
- **Neuroprotección frente a amiloide-β:** reduce la formación de placas amiloides, mejora la función cognitiva y previene el daño neuronal inducido por amiloide-β .
- **Aplicaciones complementarias:** coadyuvante en depresión, trastorno bipolar, autismo, esclerosis múltiple y epilepsia. Los efectos psicológicos pueden variar según el genotipo, especialmente en mujeres.



Más biodisponible que la curcuma



Vida media de 8 horas



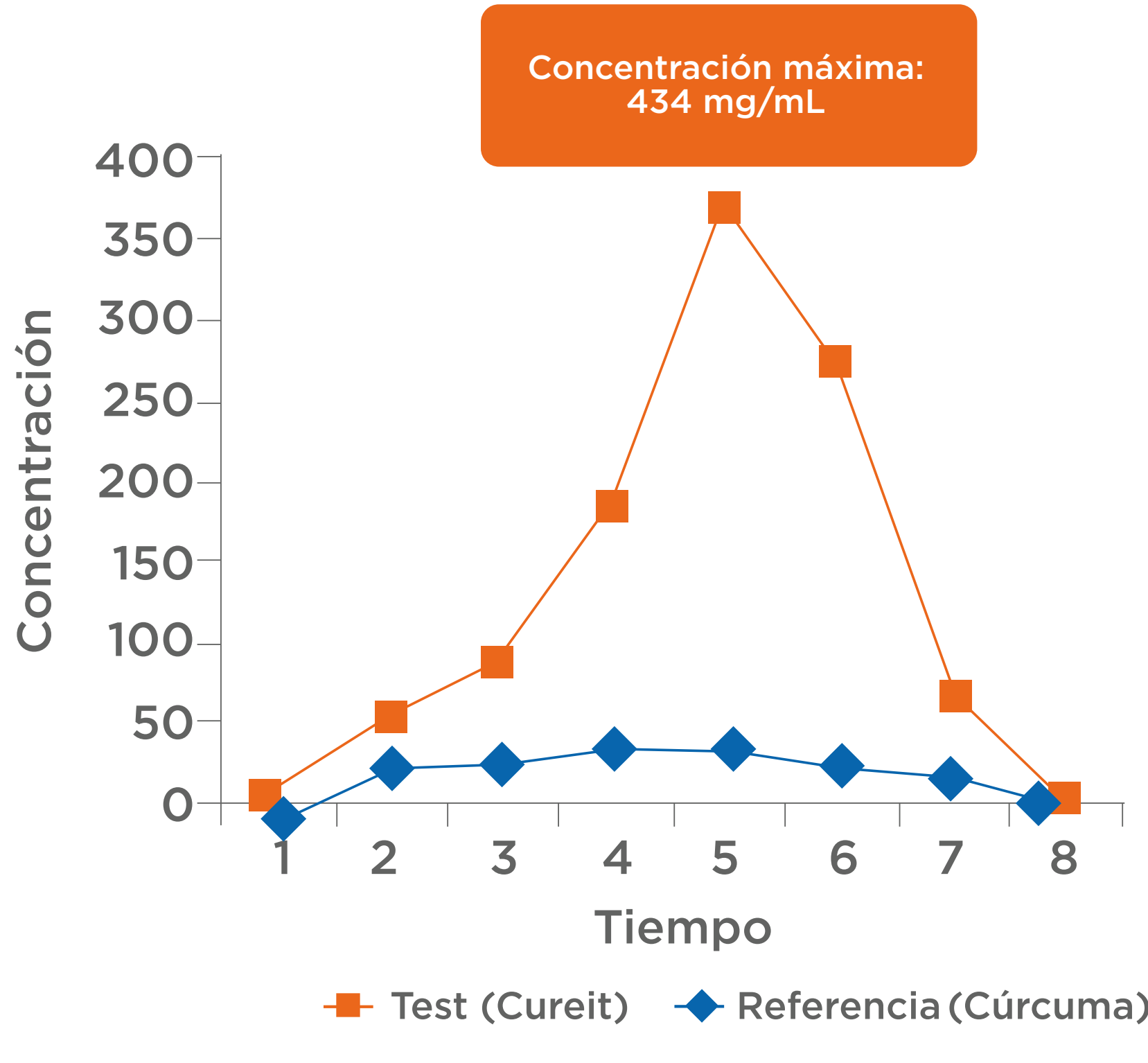
100% natural

El Cureit® es una matriz de cúrcuma 100% natural, altamente disponible y eficaz, debido a su proceso patentado de obtención (PNS) que potencializa su absorción y retarda la metabolización, garantizando una eficacia terapéutica aumentada y segura, sin ofrecer riesgos toxicológicos.

A través de la tecnología PNS, la biodisponibilidad de la curcuma es aumentar 10 veces, en función de la constitución de la matriz de fibras dietéticas y proteínas solubles en agua.

Los estudios han demostrado que la tasa de absorción del Cureit®, son más eficientes comparados a las curcuminas encapsuladas con aceites o fosfolípidos presentes en el mercado. Cureit® posee propiedades analgésicas antiinflamatorias y antioxidantes, pudiendo ser usado en el tratamiento y prevención de diversos desórdenes metabólicos.

Biodisponibilidad del Cureit® Vs. Biodisponibilidad de la curcuma



La literatura médica sugiere que la curcuma puede influir en la activación de varias células inmunitarias, como los linfocitos T y B, macrófagos, células dendríticas y células asesinas naturales. [1-3] Además, la curcuma puede regular la expresión de citocinas proinflamatorias, como TNF, IL-1, IL-6, entre otras, a través de la inactivación del factor de transcripción NF-κB.

APLICACIÓN DE CURCUMINA EN PSIQUIATRÍA

La cúrcuma, y específicamente su componente activo curcuma, ha sido objeto de investigación en el ámbito de la psiquiatría debido a sus propiedades antiinflamatorias, antioxidantes y neuroprotectoras. En particular, se ha explorado su uso en el tratamiento de trastornos depresivos y de ansiedad.

1. Depresión: La curcuma ha mostrado potencial como tratamiento para el trastorno depresivo mayor (MDD). Un meta-análisis indicó que la curcuma podría mejorar los síntomas depresivos y de ansiedad cuando se añade al tratamiento estándar, aunque los resultados deben interpretarse con cautela debido al tamaño reducido de las muestras en los estudios analizados. Además, estudios clínicos han sugerido que la curcuma puede ser más efectiva que el placebo en mejorar los síntomas depresivos, especialmente en subgrupos específicos como aquellos con depresión atípica.[1-2]

2. Mecanismos de acción: La curcuma parece influir en varios mecanismos biológicos relevantes para la depresión, incluyendo la modulación de neurotransmisores, vías inflamatorias, estrés oxidativo, y la actividad del eje hipotálamo-pituitario-adrenal. Estos mecanismos son consistentes con las alteraciones observadas en la fisiopatología de la depresión.[3-4]



1. Curcumin for Depression: A Meta-Analysis. Fusar-Poli L, Voza L, Gabbiadini A, et al.Critical Reviews in Food Science and Nutrition. 2020;60(15):2643-2653. doi:10.1080/10408398.2019.1653260.
2. Curcumin for the Treatment of Major Depression: A Randomised, Double-Blind, Placebo Controlled Study. Lopresti AL, Maes M, Maker GL, Hood SD, Drummond PD. Journal of Affective Disorders. 2014;167:368-75. doi:10.1016/j.jad.2014.06.001.
3. Curcumin in Depression: Potential Mechanisms of Action and Current Evidence-a Narrative Review. Ramaholimihaso T, Bouazzaoui F, Kaladjian A. Frontiers in Psychiatry. 2020;11:572533. doi:10.3389/fpsy.2020.572533.
4. Potential Role of Curcumin for the Treatment of Major Depressive Disorder, Lopresti AL. CNS

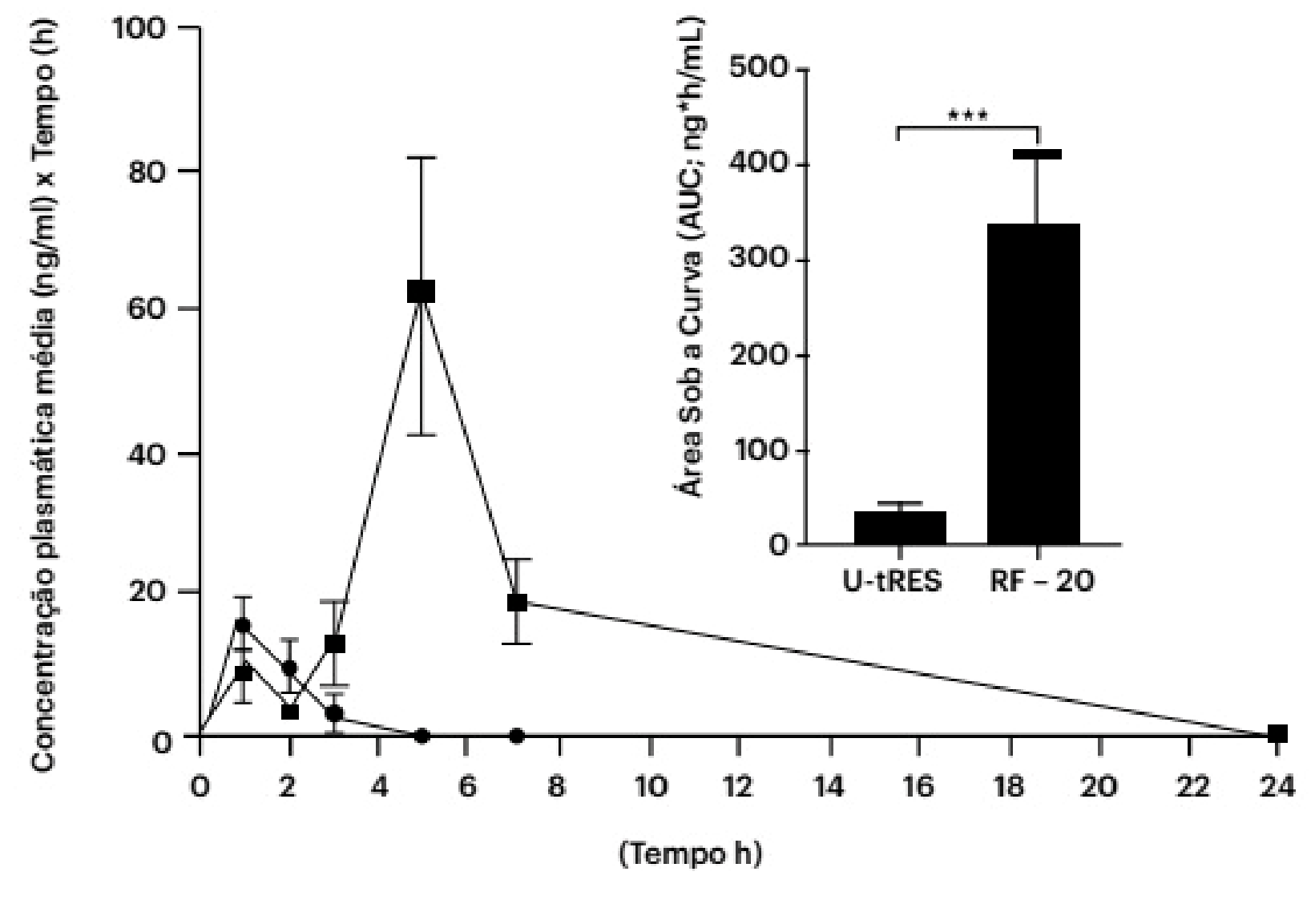
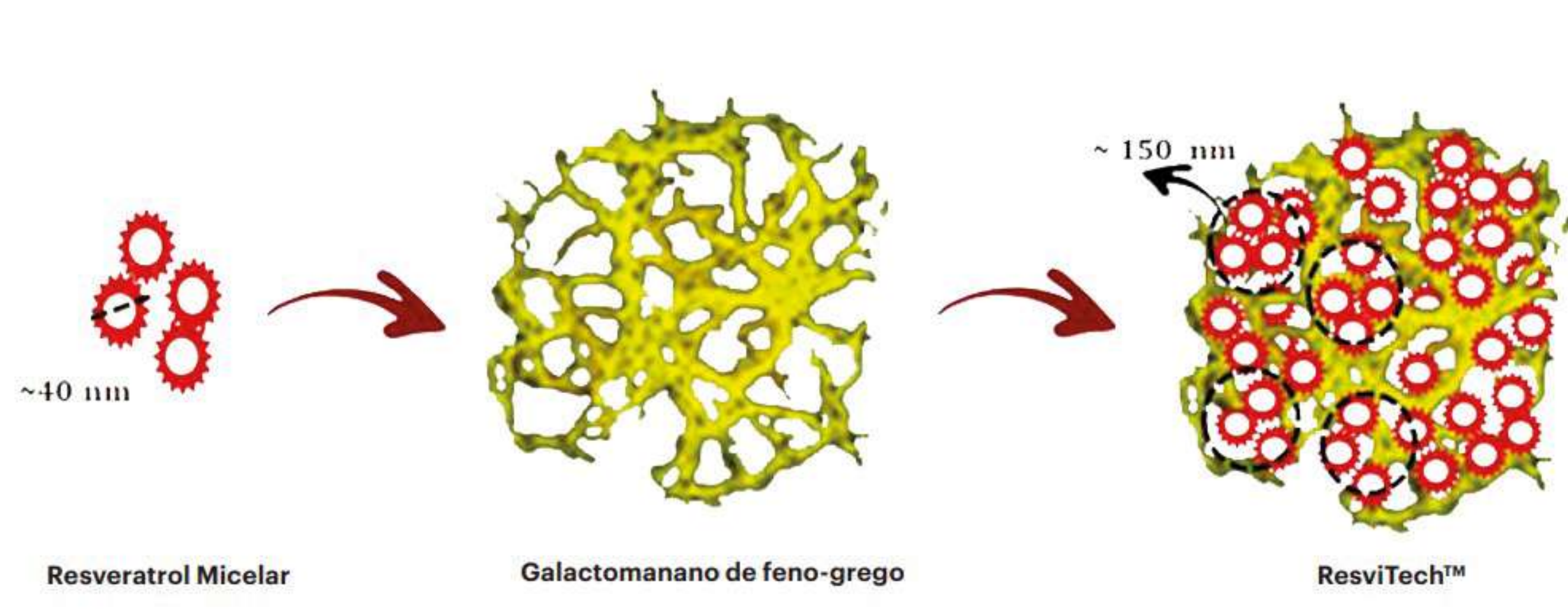


ResviTech™

ResviTech™ es un potente bioactivo conformado de Resveratrol en una matriz de Fenugreek y galactomannan formulado mediante la tecnología-FENUMAT .

ResviTech™ contiene 18-20% de trans-resveratrol derivado de la raíz de Japanese knotweed (Polygonum cuspidatum)., ofrece una biodisponibilidad 10- 12 veces más alta que el resveratrol convencional. El Complejo FENUMAT- TRANS - RESVERATROL, ofrece una liberación sostenida que permite la optimización y aprovechamiento de los efectos antioxidante y antiinflamatorios, a través de diversas vías de señalización.

Gracias a su biodisponibilidad mejorada **ResviTech™**, puede ser usada en dosis más pequeñas, vs trans resveratrol estándar.



BENEFICIOS EN PSIQUIATRÍA

- Tratamiento complementario de trastorno depresivo mayor y trastorno bipolar.
- Enfermedad de Alzheimer, autismo, ansiedad y esquizofrenia debido a sus efectos sobre la función cognitiva y emocional.
- Mejora la función cognitiva.
- Reducción de factores inflamatorios.

La literatura médica sugiere que resveratrol puede ejercer efectos neuroprotectores mediante la activación de vías antioxidantes y antiinflamatorias. Por ejemplo, se ha demostrado que resveratrol aumenta las defensas antioxidantes de SIRT1 y NRF2, que son ejemplos para la defensa antioxidante celular y la reducción del estrés oxidativo y la inflamación.

Además, resveratrol ha mostrado potencial en la modulación de la inflamación y el estrés oxidativo en modelos de enfermedades neurodegenerativas como el Alzheimer, donde puede inhibir la agregación de péptidos Aβ y reducir la toxicidad.

DOSIS RECOMENDADA

Por lo general, en una dosis diaria que oscila entre 50 mg y 400 mg de **ResviTech™**, equivalentes a 10 mg y 80 mg de trans-resveratrol, respectivamente. Los estudios clínicos informan sobre el uso de resveratrol también en dosis superiores a 1000 mg por día.



TRASTORNOS DEL SUEÑO

PINETONINA

Ansiolítico natural

Principio activo	Concentración
Pinetonina	30 - 50%
Solución salina c.s.p	30 mL
Posología: aplicar 1 Spray en cada fosa nasal cada 12 horas.	

MELATONINA

Inducción del sueño

Principio activo	Concentración
Melatonina	10 mg
Seleniometonina	100 mcg
Ashawanda	300 mg
Excipientes c.s.p	30 cápsulas
Posología: administrar 1 cápsula 1 hora antes de acostarse.	

MELATONINA EXTEND

Absorción extendida

Principio activo	Concentración
Melatonina	10 mg
DiluCAP SR	c.s.p 30 cápsulas entéricas
Posología: aplicar 1 Spray en cada fosa nasal cada 12 horas.	

MELATONINA SUBLINGUAL

Acción rápida

Principio activo	Concentración
Melatonina	10 mg/mL
Syrspend cherry c.s.p	30 mL
Posología: administrar 1 a 2 puffs, si se requiere mayor dosis, se podrá incrementar a 4 puffs, aplicando 2 puffs bajo la lengua, esperar 1 minuto y aplicar nuevamente 2 puffs, 15 - 30 minutos antes de dormir (4 Puffs = 1 mL).	



TRASTORNO DEL ESTADO DEL ÁNIMO

INHIBIDORES SELECTIVOS DE LA RECAPTACIÓN DE SEROTONINA

Sertralina

Mitigación efectos sexuales asociados a ISRS

Principio activo	Concentración
Sertralina	50 mg
Bupropión	150 mg
Folinato de calcio	0,4 mg
Posología: administrar 1 cápsula cada 12 - 24 horas según consideración médica. La asociación propuesta, actúa complementando el efecto serotoninérgico con el noradrenérgico y dopaminérgico del bupropión.	

Paroxetina

Trastornos causados por ansiedad o depresión asociados a trastornos del sueño

Principio activo	Concentración
Paroxetina	20 mg
Melatonina	5 mg
Excipiente DiluCAP SLD	c.s.p 30 cápsulas
Posología: administrar 1 cápsula en la noche. La asociación propuesta pretende mitigar el insomnio inducido por paroxetina y sincronizar el ciclo de sueño vigilia en pacientes con depresión mayor.	

ALTERNATIVA ORTOMOLECULAR A INHIBIDORES SELECTIVOS DE LA RECAPTACIÓN DE SEROTONINA.

Depresión / Ansiedad

Principio activo	Concentración
Mucuna pruriens	50 mg
Quercetina	250 mg
Naltrexona (LDN)	2,25 mg
Excipientes c.s.p	60 cápsulas entéricas
Posología: administrar 2 cápsulas en la mañana. Se recomienda asociar a Pinetonina. La asociación propuesta, actúa como apoyo en el tratamiento de trastornos depresivos y de ansiedad.. La naltrexona, modula la neuroinflamación.	
Precaución: no prescribir si se formulan antipsicóticos oncomitantemente.	

DETERIORO COGNITIVO/ ALZHEIMER

ESTIMULACIÓN DE FUNCIÓN COGNITIVA EN EL ADULTO MAYOR: Actúa mejorando la función mitocondrial, reducir el estrés oxidativo y optimizar la neurotransmisión.

Principio activo	Concentración
Fibroína (Brain Factor-7*)	200 mg
Resveratrol absorción modif. (Resvitech*)	200 mg
Excipientes c.s.p	60 cápsulas

Posología: administrar 1 a 2 cápsulas al día.

ESTIMULACIÓN FUNCIÓN COGNITIVA - NIÑOS Actúa mejorando la función mitocondrial, reducir el estrés oxidativo y optimizar la neurotransmisión.

Principio activo	Concentración
Fibroína (Brain Factor-7*)	100 mg
Fosfatidil serina	100 mg
Excipientes c.s.p	60 cápsulas

Posología: administrar 1 a 2 cápsulas al día.

ESTIMULACIÓN DE NEUROESTEROIDES + REGULACIÓN DE FACTORES NEUROTROFICOS

Principio activo	Concentración
Pregnenolona	50 mg
Bio activos omega 3	500 mg
Vitamina D	2500 UI
Excipientes c.s.p	60 cápsulas

Posología: administrar 2 cápsulas en las mañanas.

INHIBICIÓN ESTRÉS OXIDATIVO Y APOPTOSIS NEURONAL

Actúa mejorando la función mitocondrial, reducir el estrés oxidativo y optimizar la neurotransmisión.

Principio activo	Concentración
Fosfatidil serina	150 mg
Ginkgo biloba	120 mg
Coenzima Q10 abs. Extend (UBIQSOME)	100 mg
Excipientes c.s.p	60 cápsulas

Posología: administrar 1 o 2 cápsulas de acuerdo a necesidad.

NEUROPROTECCIÓN.

Inhibición Beta amiloide, Detoxificación neuronal y activación de sirtuinas

Principio activo	Concentración
Glutation	250 mg
Curcumina abs. modificada (Cureit*)	180 mg
Resveratrol abs. modif (Resvitech*)	200 mg
Excipientes c.s.p	60 cápsulas

Posología: administrar 2 cápsulas en las mañanas.

DEFICIT COGNITIVO

Incremento de flujo cerebral y protección mitocondrial

Principio activo	Concentración
Fosfatidil serina	100 mg
Ginkgo biloba	120 mg
Ácido alfa lipóico	100 mg
Excipientes c.s.p	60 cápsulas

Posología: administrar 1 o 2 cápsulas de acuerdo a necesidad.

CÓMO HACER UNA PRESCRIPCIÓN MAGISTRAL

¿QUÉ ES UNA PREPARACIÓN MAGISTRAL?

Las fórmulas magistrales son preparados farmacéuticos elaborados por un laboratorio autorizado, para un paciente individualizado, con el fin de cumplir con el requerimiento de una prescripción médica.

PASOS PARA HACER UNA PRESCRIPCIÓN MAGISTRAL

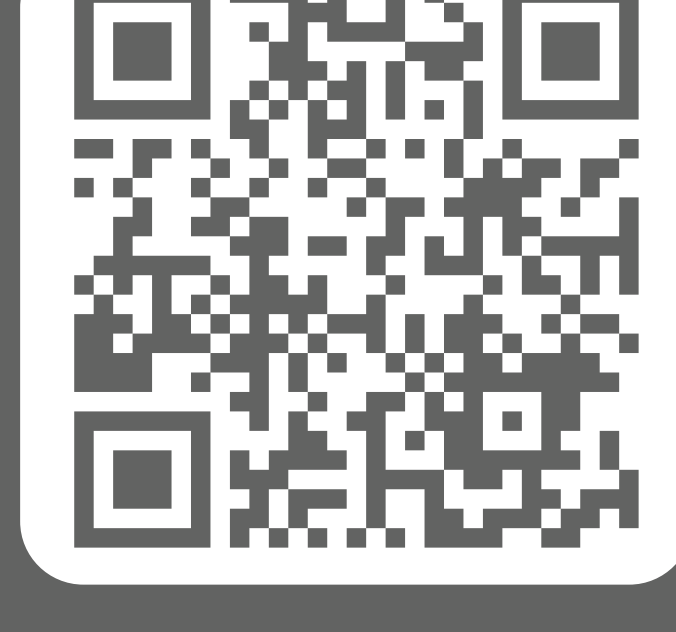
1. Llenar los datos obligatorios de cualquier prescripción, como nombre e identificación del paciente, fecha de la prescripción (Obligatorio). Número de historia clínica y edad del paciente (opcional).
2. Seleccionar los activos que se van a prescribir. Si el activo a prescribir se encuentra o no en el Plan de beneficios en salud vigente, en caso que no se encuentre, hacer la solicitud por Mlpres en caso contrario, continuar con la prescripción.
3. Determinar las concentraciones a usar, expresadas de la siguiente manera:
 - a) Para formas farmacéuticas sólidas: expresar en gramos (g), miligramos (mg), microgramos (mcg), por unidad posológica. Ej. cápsula, sachet.
 - b) Para formas farmacéuticas líquidas y semisólidas (suspensiones, soluciones, cremas, lociones, ungüentos, etc): Expresar los activos en gramos (g), o miligramos (mg) por cada mililitro o por cada 5 mililitros de preparación o en porcentajes % (contenido por cada 100 gramos o 100 mililitros).
4. Determinar la base en la que se debe elaborar la preparación. Ej. crema, gel, loción, suspensión y la cantidad requerida de acuerdo al tratamiento (dosis y tiempo de tratamiento).
5. Determinar la posología a seguir por parte del paciente. Frecuencia de uso y dosis.
6. Colocar firma, nombre del médico prescriptor y registro médico.

¿CÓMO TU PACIENTE SOLICITA UNA FÓRMULA MAGISTRAL?

Si prescribiste una fórmula magistral tu paciente debe comunicarse con el celular 350 3189865 (vía WhatsApp) y enviar una foto del documento donde aparezca la fórmula magistral, la fecha, el nombre del paciente y el sello médico. Allí indicaremos los pasos a seguir al paciente para obtenerla.

CONOCE CÓMO PRESCRIBIR
A TRAVÉS DE MIPRES
LEYENDO EL CÓDIGO QR
O HACIENDO CLICK EN EL
SIGUIENTE ENLACE

CÓMO PRESCRIBIR A TRAVÉS DE MIPRES



 **Fagron**
personalizing
medicine

www.fagron.co

 **SEDE PRINCIPAL**
Carrera 1a # 4-02 Parque Industrial K2,
Bodega 15, Chia, Cundinamarca – Colombia

 **Línea nacional:** 350 318 9865

 info@fagron.com.co

 @fagroncolombia
@fagronmedicinapersonalizada

   Fagron Colombia